

## ELBE Lounge Factsheet

Die ELBE Lounge befindet sich im Erdgeschoss und ist somit direkt aus der imposanten Eingangshalle des CCH zu erreichen. Die Lounge ist sehr flexibel, in zwei Räume unterteilbar und über eine Glasfront mit dem ELBE Deck – einer offenen Sitzfläche – verbunden.

**Ideal für die VIP-Betreuung und als repräsentativer Ort für Gespräche**

|                                 |      |
|---------------------------------|------|
| Gebäudeteil                     | Ost  |
| Etage                           | EG   |
| Fläche brutto (m <sup>2</sup> ) | 94   |
| Lichte Höhe (m)                 | 3,00 |
| Raumteilung                     | Ja   |
| Tageslicht                      | Ja   |
| Ausstellung                     | Nein |

### Key Facts

#### ■ Bestuhlung:

Raum ELBE Lounge 023: Besprechungstisch  
Raum ELBE Lounge 024: Sitzgruppe

#### ■ Deckenhöhe:

3,00 m

#### ■ Bodenbelag:

Teppich

#### ■ Details zur Raumaufteilung:

Die ELBE Lounge besteht aus den Räumen 023, 024 und 025 und verfügt über eine eigene Pantry sowie ein WC. Raum 025 kann u.a. als Lager genutzt werden (s. Grundriss).

Die Räume 023 und 024 können als ein einziger Raum genutzt oder durch eine mobile Trennwand in 2 Bereiche unterteilt werden kann (s. Grundriss).

#### ■ Details zum Tageslicht:

Bei Raumtrennung verfügt Raum 023 mit dem Besprechungstisch über indirektes Tageslicht. Die anderen beiden Räume 024 und 025 haben kein Tageslicht (s. Grundriss).

#### ■ Garderobe:

Eigene Garderobe vorhanden

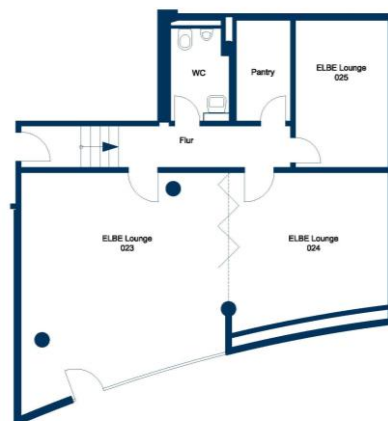
### Weitere Services

#### Technische Ausstattung:

86"-Touchscreen mit Rollständer  
und Set-Top-Box\*\*

### Grundriss

#### ELBE Lounge Grundriss:



**Alle Angaben vorbehaltlich Änderungen.**

\* Die Angaben sind abhängig von der individuellen Nutzung  
\*\* Zusätzliche Audio- und Videotechnik sowie die weitere technische Ausstattung sind nicht in der Saalmiete inkludiert. Gern erstellen wir Ihnen ein individuelles Angebot.